

型号： LX-SG801
LX-SG801-POE

全千兆6+2交换机

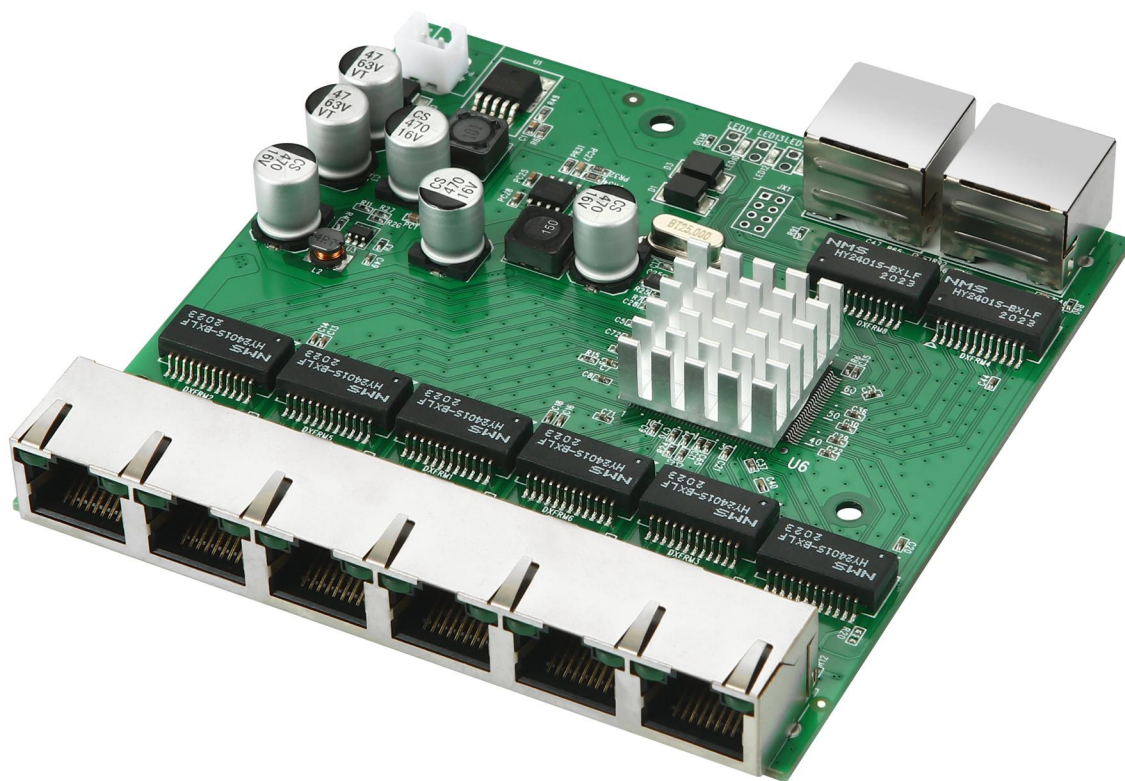
型号: LX-SG801
LX-SG801-POE

全千兆6+2交换机模块

产品简介

LX-SG801 系列是 立讯电子 自主研发的非网管全千兆 PoE 交换机模块，具备 6个 全千兆自适应电口+2 个千兆 自适应电口。其中 1-6端口支持非标5-52V 及 IEEE 802.3af/at 标准 PoE 供电，单端口 PoE 功率达 30W，整机最大 PoE 输出总功率为 130W。作为 PoE 供电设备，能自动检测识别符合标准的受电设备并通过网线为其供电。可通过网线为无线 AP、网络摄像头、网络电话机、可视智能楼宇对讲等 POE 终端设备供电，满足对高密度 PoE 供电有需求的网络环境，适合酒店、校园、园区、景区、商超、厂区宿舍及中小型企业组建经济高效的网络。

非网管机型，即插即用，无需配置，使用简单方便；



关键特性

- 符合 IEEE802.3, IEEE802.3u, IEEE802.3ab, IEEE802.3x, IEEE802.3af/at标准。
- 8个10/100/1000 Base-T 以太网端口(Data/Power)。
- 8K MAC 地址和 MAC 地址自动学习。
- 20 Gbps 无阻塞线速转发背板带宽。
- 可选配非标POE、标准POE供电，PoE端口单口最大输出功率: 30 W。
- 外置电源DC 5-52V，标准POE供电须48-52V。
- 模块PCBA尺寸: 100*100*16mm。

产品特性

全千兆接入，千兆光电上行

支持千兆以太网口，方便用户灵活组网，满足各种场景组网需求；所有端口支持无阻塞线速转发，传输更流畅。支持 IEEE 802.3x 全双工流控和 Backpressure 半双工流控。

可选配非标POE，智能 PoE 供电功能

6 个 10/100/1000Base-T RJ45 端口支持 PoE 供电，非标POE供电时，可输出供电 5-52V，满足安防监控、电话会议系统、无线覆盖等场景 PoE 供电的需求。选配标准POE时符合 IEEE 802.3af/at PoE 供电标准，自动识别 PoE 设备进行供电，不损坏非 PoE 设备。单端口最大 PoE 输出功率为 30W。PoE端口支持优先级机制，当剩余功率不足时，优先保障高优先级端口的供电，避免设备超负荷工作。

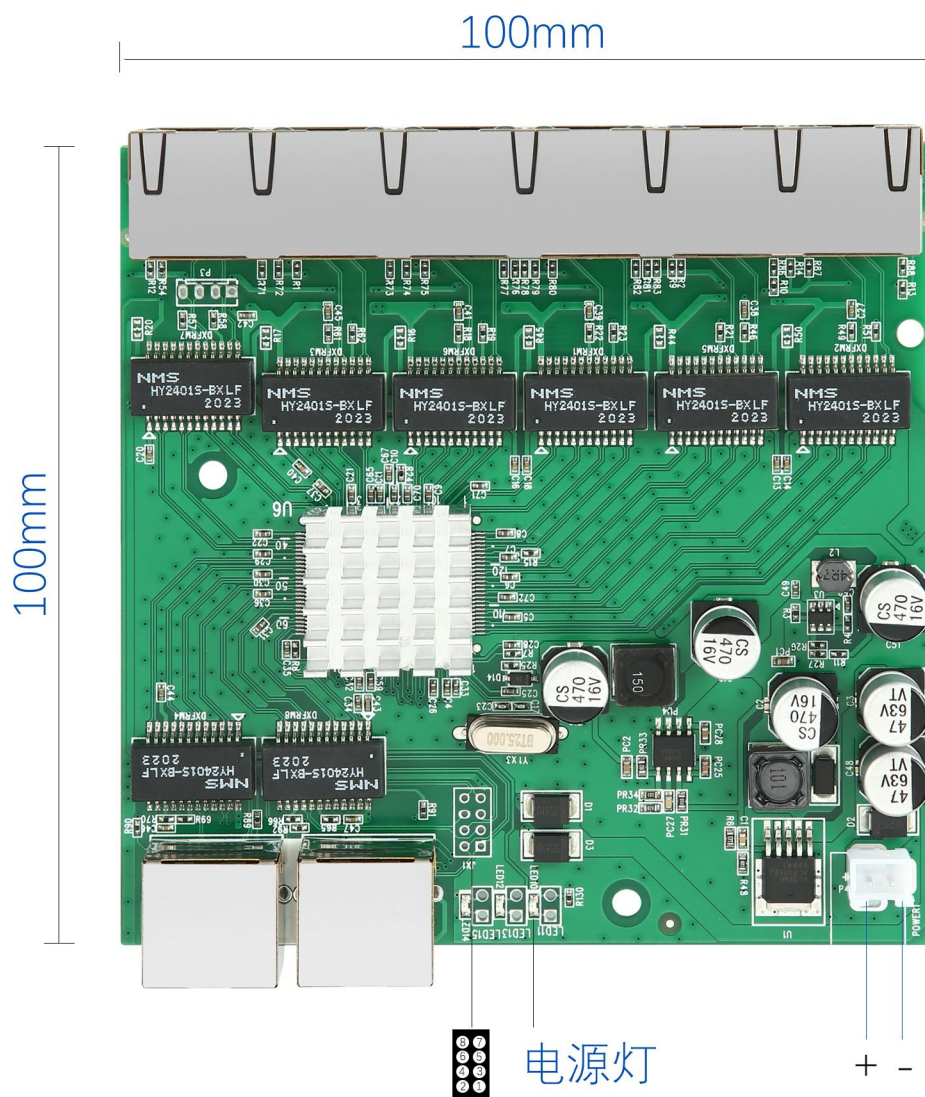
无需配置 即插即用

支持10/100/1000M自适应RJ45，每个端口都支持MDI/MDIX自适应功能，全线速的千兆交换能力，即插即用，无需管理保证所有端口无阻塞进行转发。用户可通过电源指示灯(PWR)、端口状态指示灯 (Link, L/A)、PoE 工作指示灯轻松了解设备工作状态。

高速缓存 数据无损

采用存储转发模式，提供20Gbps背板带宽，提供大容量缓存，有效降低数据转发延迟，提高转发效率，以免数据丢包。

产品尺寸



特别提示:

- 1: 直流供电 电压DC 5V-52V, 电流1-3A。
- 2: LX-SG801-POE款直流供电电压48-52V。
- 3: 电源端子默认为XH2.54mm 2PIN接线端子, 可换用DC5.5*2.1。

产品规格

产品信息

产品型号	LX-SG801	LX-SG801-POE
固定端口	6 个 10/100/1000Base-T POE 口 (Data/Power) 2 个 10/100/1000Base-T 上联电口(Data)	
POE 端口	1-6 端口支持 IEEE802.3af/at 标准 PoE 供电	
网络协议	IEEE802.3 10BASE-T; IEEE802.3i 10Base-T; IEEE802.3u 100Base-TX; IEEE802.3ab 1000Base-T; IEEE802.3z 1000Base-X; IEEE802.3x	
供电标准	符合 IEEE802.3af/at 国际标准	
网口特性	10/100/1000Base-T 自动侦测, 全/半双工MDI/MDI-X自适应	
转发模式	存储转发 (全线速)	
背板带宽	20Gbps (无阻塞)	
包转发率@64byte	17.86Mpps	
MAC 地址表	8K	
双绞线传输	10BASE-T : Cat3,4,5 UTP(≤100 meter) 100BASE-TX : Cat5 or later UTP(≤100 meter) 1000BASE-T : Cat5e or laterUTP(≤100 meter)	
供电引脚	支持 1/2(+), 3/6(-),4 芯供电; 非标4/5 (+), 7/8(-),4 芯供电	
最高单口/平均功率	(DC5-52V)	15.4W-30W (DC48-52V)
整机功耗	待机功耗: < 3W; 满载功耗: < 8W	待机功耗: < 10W; 满载功耗: < 240W
LED 指示灯	电源指示灯: PWR(绿色); 网络指示灯: Link,Link/Act (黄色); POE指示灯: PoE (绿色)	
外观尺寸 (L*W*H)	100*100*16mm	
净重/毛重	< 85g / < 90g	< 95g / < 100g
工作环境		
工作湿度	10%-90%RH(不凝结)	10%-90%RH(不凝结)
工作温度	-30°C-70°C	-30°C-70°C
存储湿度	10%-90%RH(不凝结)	10%-90%RH(不凝结)
存储温度	-40°C-85°C	-40°C-85°C

订购信息

LX-SG801	非网管 6 个 10/100/1000M RJ45 端口（前面）+2 个10/100/1000M RJ45 端口（向后）
LX-SG801-标准POE	非网管 6 个 10/100/1000M RJ45 端口（前面）+2 个10/100/1000M RJ45 端口（向后） 其中 1-6口支持 IEEE 802.3af/at PoE 国际标准供电
LX-SG801-非标准POE	非网管 6 个 10/100/1000M RJ45 端口（前面）+2 个10/100/1000M RJ45 端口（向后） 其中 1-6口支持 5-52V (45+.78-) 非标POE供电

联系我们

深圳市立讯电子科技有限公司

电话：0755-66849001

手机：13028856542

邮箱：407223655@qq.com

网址：<http://www.szallbord.com>

地址：深圳市龙华区大浪街道浪口工业园青年梦工场C栋301

关于文档

本文档中的商标、图片、标识均归深圳市立讯电子科技有限公司所有。
本文档可能含有预测信息，因此本文档信息仅供参考，不构成任何要约或承诺，本公司做出更正或修改恕不另行通知。

版权所有 © 深圳市立讯电子科技有限公司 保留一切权利